



情報技術で笑顔を創る知的集団  
株式会社 エスワイシステム

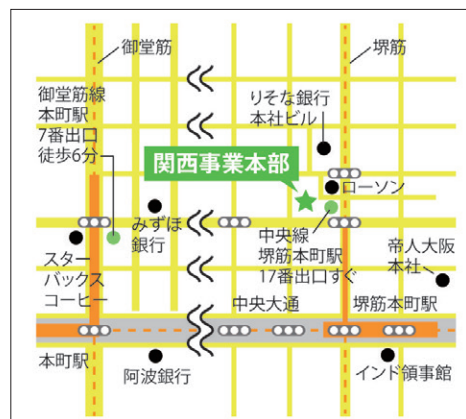
URL: <http://www.sysystem.co.jp/>



◆ 関東事業本部  
〒103-0007  
東京都中央区日本橋浜町2丁目31-1  
浜町センタービル10階  
TEL. 03-5642-0033  
E-Mail: [kantou.saiyou@sysystem.co.jp](mailto:kantou.saiyou@sysystem.co.jp)



◆ 中部事業本部  
〒461-0002  
愛知県名古屋市東区代官町35番16号  
第一富士ビル2F  
TEL. 052-937-0201  
E-Mail: [chuubu.saiyou@sysystem.co.jp](mailto:chuubu.saiyou@sysystem.co.jp)



◆ 関西事業本部  
〒541-0053  
大阪府大阪市中央区本町2丁目1番6号  
堺筋本町センタービル16F  
TEL. 06-6261-6556  
E-Mail: [kansai.saiyou@sysystem.co.jp](mailto:kansai.saiyou@sysystem.co.jp)

公式Webサイト



エスワイシステム公式  
Instagram



エスワイシステム公式  
facebook



エスワイシステム公式  
X



当社は(株)SYSホールディングスのグループ会社です。(東証スタンダード市場 上場/証券コード:3988)

# まったくの未経験でも ITエンジニアになれる!

—— ゼロから学んで、スキルアップを目指す ——



情報技術で笑顔を創る知的集団  
株式会社 エスワイシステム



▶ 当社は(株)SYSホールディングスのグループ会社です。(東証スタンダード市場 上場/証券コード:3988)

技術と努力で笑顔がつけられる会社の  
**エスワイシステムへようこそ！**  
 入社3年でプロジェクトリーダーへと成長したい！  
 そんな意欲ある未経験者を積極採用しています。

本当に未経験者を積極採用しているの？

採用されても、SE・プログラマーとして仕事ができるか不安だし心配・・・という声はよく耳にします。  
 しかし！エスワイシステムにいる社員の**98%**はIT業界未経験からスタートした社員ばかり。  
 新卒・中途とも、まずはプログラミング研修から始めます。必ずSE・プログラマーとしてデビュー出来ます。  
 ここまで言えるのも、30年以上の未経験者採用・育成を重ねてきた中で、  
 しっかりした教育・研修制度を確立してきたからこそ。  
 エスワイシステムで、あなたもゼロからITエンジニアを目指してみませんか？

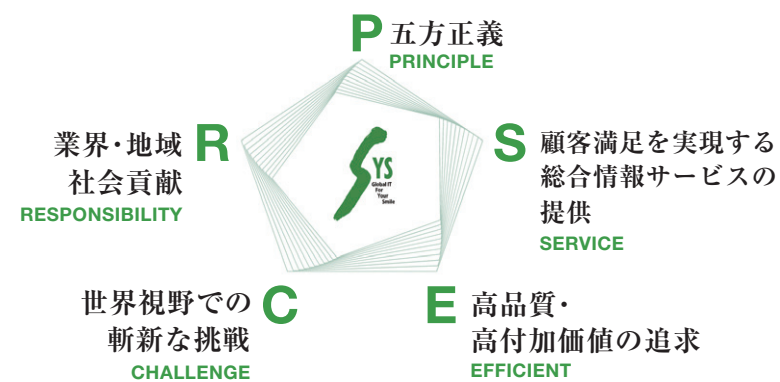
## Purpose 多様な人材と技術力で、日本のITを支える

SYSホールディングスグループの  
 従業員視点の強み

- ・様々な年齢、性別、国籍、経歴を持つ社員(多様性)
- ・未経験からIT人材を育成する力(技術力)

## 企業理念

社員がいつでも思い返して、仕事の基本を忘れないようにするために…。短い企業理念にしています。社員みんなで真剣に話し合って決めたこの5つの企業理念に、私達の思いがすべて詰まっています。



エスワイシステムは、総合情報サービスをグローバルに提供する事で顧客満足を実現し、常に事業の発展とともに、業界・地域・社会への還元を図り、企業としての社会的責任を果たしています。  
 そのために、関係法令の遵守は勿論、企業活動を通して五方(お取引先様、従業員とその家族、株主様、業界、社会)を始めとした携わる全ての皆様からの信頼を得て、企業価値を高めていくことを目指します。



## Q. どんなシステムを作っているの？

### 1. グローバル製造業ソリューション

グローバルに活動する日本の製造業界にて様々な総合情報サービスを提供しています。  
 車を動かすシステム(車載ECU)やベルトコンベアを動かすシステム、航空機を作る過程のシステムなどさまざまなモノづくりの業界に関わっています。



### 2. 社会情報インフラを支えるシステム開発

社会インフラを支える企業および官公庁・地方自治体へ向けての総合情報サービスを提供しています。  
 ガス会社向けの送出監視システムや電力会社向けの電力監視システム、銀行などの金融向けの管理システムなど暮らしがより快適になる業界に関わっています。  
 情報インフラにおいては、社内システムや管理システムなどの総合情報サービスを提供している他、RPAのプロジェクトでは人工知能などの認知技術を活用しオフィスの事務処理などの業務を自動化することで、社会貢献につながっています。

### 3. アプリ開発

モバイル端末においては製品提供などの総合情報サービスを提供しています。  
 モバイルにて対応可能な決算アプリや、グループ企業と共同で開発した営業管理アプリ(iContant)介護系アプリ(フィールドプラス)等、全ての業界に対して貢献しています。



### 4. 統合基幹システム「SYS ERP Cloud」

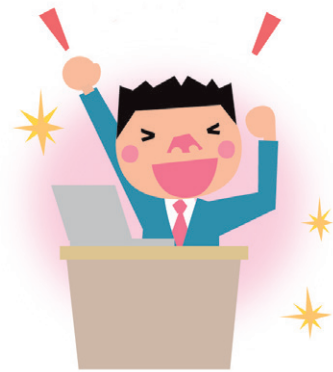
工事・建設業、及び派遣業の中小・中堅企業のステップアップをサポートする「SYS ERP Cloud」をリリースしました。本システムは、プロジェクト管理、勤怠管理、営業支援など原価に関わる全ての処理を繋ぐことでプロジェクト単位での収益を明確化することができるプロセスコスト統合基幹システムです。  
 本システムを導入することによって、会社が成長するために必要な“ちゃんとした原価管理”を実現します。



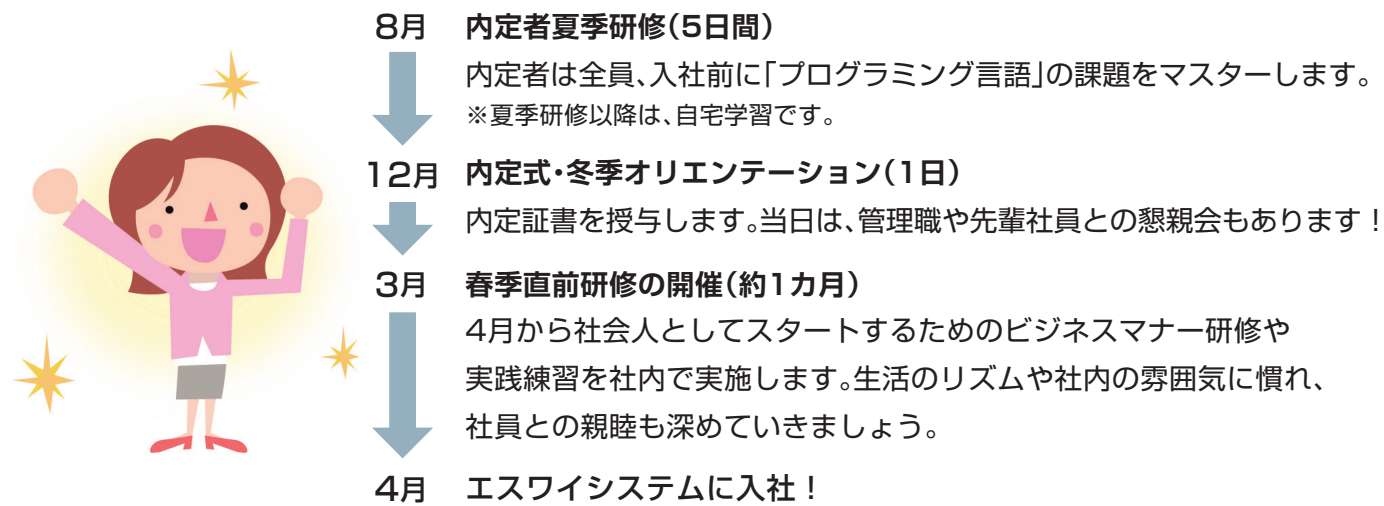
## Q. プログラミング研修の内容が知りたい！

～IT業界未経験者でも安心！～

ITエンジニアのキャリアをスタートするのにタイミングは一切関係ありません。現に当社では、【文系】【理系】【学歴】【年齢】【前職】一切問わず採用しています。理由は、しっかりとした研修制度を完備しているから。今、現場で活躍している社員も皆、同じく未経験からのスタートでした。そんな先輩社員からのアドバイスや励ましを受けて、新米ITエンジニアとしてのスタートを目指します。



### 新卒採用 ～内定から入社までの流れ～

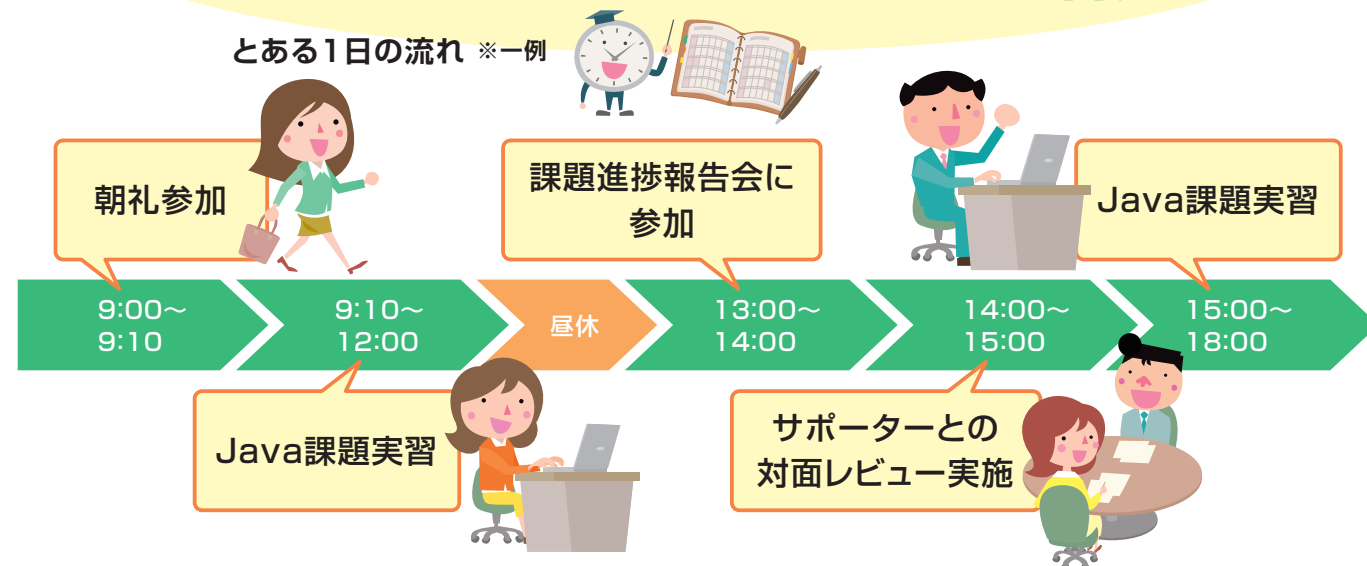


### 中途採用 ～研修のとある1日の流れ～

～未経験者4,000人を育てました！～

## JAVAプログラミング研修

とある1日の流れ ※一例



## Q. 教育制度について知りたい！

【階層別研修として、年間20時間以上の豊富な社員研修が受けられます！】

当社は「IT業界で日本一の社員研修を目指す」ため、2008年より勤続年数や役職に応じた[階層別研修]を導入しました。社員のスキルレベル&役職に応じた階層別研修は、ヒューマンスキル向上を目指す講習と、技術スキル向上を目指す講習に分かれています。キャリアアップに繋がる内容となっており、管理職や幹部になっても続いていきます。

### 充実した社員研修で更なるスキルアップが可能！

#### 若年社員向け階層別研修

新入社員研修(新卒/中途)

基本情報技術者試験勉強会

2年目研修

3年目研修

選択式技術研修(2年目以上)

女性キャリアデザイン研修(年1回)

セミナー受講支援補助金制度

個人資格取得支援制度

#### 管理者層研修

新任管理者・リーダー研修

管理者・リーダー研修(年3回)

### 社員研修ピックアップ

#### ● 新入社員研修

新卒は計6日間、中途は計3日間、ビジネスマナー習得や開発工程を学ぶ研修を実施。基礎からしっかり学べます！

#### ● 2年目・3年目研修

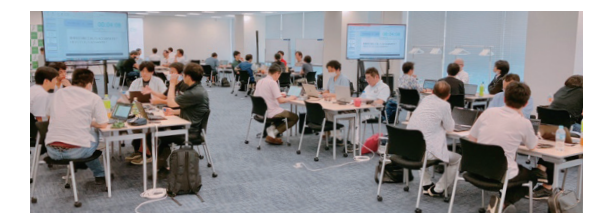
後輩育成およびマネジメントスキルを学ぶ幅広いカリキュラムが用意されています。

#### ● 選択式技術研修

2年目以上の様々な社員に適應するe-learning研修を導入し、個々に見合った技術の講座を用意しています。

#### ● 管理者・リーダー研修

エスワイシステムをより良く発展させるため、経営上の問題解決や中長期の経営ビジョンを共有する等の、ハイレベルな研修や合宿を実施しています。特に、年1回の合宿では、様々なテーマでのディスカッションや創業者との徹底した質疑応答など、楽しくも真剣に取り組んでいます。



## Q. 女性積極採用について知りたい！

「女性社員比率40%以上」を目指します！

エスワイシステムでは、多くの女性スタッフが活躍しており女性社員比率はIT業界の平均を超えています。長期採用指針としても「女性社員比率を40%以上にする！」という目標を掲げています。

そのため、社内の就業規則や新しい制度を導入する際は、まず「女性が働きやすいか？」という観点から検討しています。まだまだ課題もありますが、これまでも、またこれからも、徹底的に女性スタッフたちみんなて提案・実現していく予定です。

女性の活躍促進に関する状況が  
優良な企業として「えるぼし認定」の  
3段階目を取得しました。



女性の働きやすい環境づくりにつとめています。

育児休業を取得後の復帰率は100%です！

「女性社員比率を40%にする！」と宣言した以上、出産・育児を経て復帰する社員のサポートも万全でなければなりません。エスワイシステムでは、休職中も会社とのコミュニケーションを欠かさず、スムーズに復帰できるように手厚いフォローアップを行っています。この結果、なんと育休取得後の職場復帰率は100%を達成しています！さらに、男性社員の育児休業取得者も年々増加しており、子育て世代へのフォローも万全に整っています！



IT業界、SE・プログラマー体験ができる「理工チャレンジ(リコチャレ)」

「理工チャレンジ(リコチャレ)」は、理工系分野に興味がある女子学生の皆さんが、将来の自分をしっかりイメージして進路選択(チャレンジ)することを応援するため、内閣府男女共同参画局が中心となって行っている取り組みです。

エスワイシステムは、この取り組みの趣旨に賛同し、女性エンジニアを多く採用していることから、エンジニアの職業を理解していただくため参加しています。



## Q. エスワイシステム自慢の「人事評価」とは？

当社のキャリアプランは2タイプあります。

エスワイシステムでは、今後のステップアップとして「管理者コース」と「スペシャリストコース」の2つの役職を用意しています。管理者コースは、部下を取りまとめて指導していくマネジメントタイプ、スペシャリストコースは、優れた技術力を後輩へ継承する専門職タイプ。

あなたは、どちらのコースを目指す？

管理者インタビュー：関東事業本部3SEシステム部 課長 → 株式会社オルグ(グループ会社)の社長に大抜擢！



管理者コースでは組織運営、社員育成、プロジェクト管理などの仕事を主にしています。調整力、コーチングスキル、発想力など、求められる力は多岐に渡りますが、そのすべてにおいて必要な土台は「人のために何かができるか」を求めている思いです。「人」とはお取引先様、従業員とその家族、株主等当社を取り巻くすべてのステークホルダーを表します。「人のために何かしたい」という思いがある方はぜひ管理者を目指してもらいたいです。「自分たちが組織を作っている」という事がとても実感できる仕事です。

スペシャリストインタビュー：中部事業本部3SEシステム部 シニアスペシャリスト



管理者は総合力が、スペシャリストは専門力が必要です。元々は管理者をしていましたが、思い切ってコース変更しました。管理職自体はそれなりに楽しんでやっていたのですが、自分の仕事を振り返った時に、100%自分でないと感じた仕事でもないと感じたんです。経済が停滞している時代に成長していくためには個人としても組織としても「専門力」が大事だと思っています。自分の強みを活かし、自分にしかできない仕事で会社や社会に貢献したい。その思いが強くなり、スペシャリストを志望しました。

他にもこんな人事評価が！

### ● サーベイ導入

[組織診断従業員モチベーション調査]  
職場環境のモニタリングを実施し、改善を行うことで社員満足度を高めています。

### ● 自己査定／上司逆査定

年3回のコーチングの中で自分が自分の評価をする項目があり、より効果的に反映されます。また、社員が上司の査定をすることも可能です。

### ● 資格取得報奨金・手当制度

例えば、国家資格の基本情報技術者試験を取得したら3万円!! 応用情報技術者試験を取得すれば毎月手当支給など多彩な補助があります。

### ● 3SE®レポート

プロジェクトにおいてのちょっとしたことでも報告できるレポートがあり業務改善へとつながることも! また、プロジェクト情報も素早く営業へ連携することができます。



## Q. 福利厚生について知りたい！

### ワークライフバランスを進める取り組みがあります！

エスワイシステムではワークライフバランスを進める様々な取り組みがあります。たとえば「LINEWORKS・Microsoft 365導入」により仕事でスムーズな情報連携が可能になり、「ベネフィット・ワン会員」でアミューズメント施設の割引で有意義な休日を過ごせたり…。他にも、社員が快適に働けるよう様々なサポートを行っています。

#### ● LINE WORKS

LINEおなじみのチャットやスタンプが使えるほか、掲示板、カレンダー、アドレス帳、アンケートなど、仕事で活用できる充実した機能を揃えた「ビジネス版LINE」です。

LINE WORKS

#### ● Microsoft 365

マイクロソフト社のクラウドサービスです。最新のグループウェアサービスと最新のMicrosoft Officeが使い、PCはもちろんスマホなど、どんなデバイスからでもアクセスできます。



#### ● ベネフィット・ワン会員

人生のあらゆるシーンでご利用いただける会員制割引サービスです。サービス数は140万件以上、地域・世代間格差なく利用できます。



### また、社員の意見から生まれた独自の制度があります。

#### ● お子様と出勤できる制度

#### ● 時短勤務制度

お子様の中学卒業まで、時短勤務が可能です！

#### ● 子供の誕生日祝い金支給制度

お子様の誕生日月に商品券をプレゼント！



## Q. エスワイシステムをもっと知りたい！

### 新新登用で、優秀なITエンジニアへと育成します！

エスワイシステムでは、未経験からでも、やる気ある人材を短期間で成長させるべく、レベルの高い仕事にどんどんチャレンジしてもらう制度があります。しっかり自己学習することも忘れないください。



#### 未経験入社→管理者に大抜擢！

(エスワイシステム中部事業本部 課長代理)



管理者として必要な能力はリーダーシップや問題解決能力など多岐にわたりますが、私は特にコミュニケーション力を重視しています。部下やお取引先、他のステークホルダーと信頼関係を築くことが、業務の円滑な進行や組織力向上に不可欠だからです。

IT業界では「技術力」はもちろん重要ですが、様々な人と仕事を進めるにはコミュニケーション力をはじめとする「人間力」がさらに大切だと実感しています。管理者として、部下や周囲との関わりを通じて「人間力」を高めることが、組織に貢献できるだけでなく、自身の人生において必ず役に立つと思って管理者を志望しました。

### 外国人採用も実施しています！



海外法人設立だけでなく、韓国・インドネシア・バングラデシュでの国際採用を本格化させています。

また、過去にも中国・ベトナムでの現地採用を行っています。その他地域でも、選考が着々と進行中。彼らの優秀さと意欲に驚かされます。ポテンシャルの高い外国人社員と肩を並べて活躍できるのも、エスワイシステムの魅力のひとつとなっています。



### 委員会活動とは？

エスワイシステムでは、ひとり一つ以上の委員会に所属してもらいます。社員みんなで会社をより良くするため「委員会活動」に参加することを大事にしています。普段、仕事で接する事のない社員との交流も深まりますよ。



- ・美化委員会 ・エスワイ委員会 ・書棚委員会 ・広報委員会 ・モラル委員会 ・防災委員会
- ・人材開発委員会 ・個人資格取得委員会 ・実践研修委員会 ・日本語能力向上委員会
- ・国際交流委員会 ・安全衛生委員会 ・新人サポート委員会 ・歴史と文化委員会
- ・グループウェア委員会 ・査定改善委員会 ・情報セキュリティ委員会 ・女性活躍推進委員会
- ・外国籍社員サポート委員会 ・全体会議運営委員会

## Q. エスワイシステムのCSR活動について教えて！



### インターンシップ

当社は15年以上前から社会貢献の一環として学生インターンシップの受入れに取り組んでおり、毎年200名を超える大学生・専門学校生・高校生・中学生の就業体験を実施しています。IT業界のやりがいと楽しさの経験ができる中で、将来の就職活動にも役に立つカリキュラムにて開催しています。

#### ● 大学生・専門学校生向けインターンシップ・カリキュラム (10日間コース)の一例

内容は、初心者OKの業務体験型インターンシップを実施。既存のショップWebサイトをお客様の要望に応じてリニューアルする作業を、4人1組のグループワークにて実施。他にも、現役SEとの交流会も実施します。IT業界には興味があるけど、自分が出るかどうか心配…という方にこそ来てほしい！文系・理系は問わず、どなたでも参加できるカリキュラムです。



### プログラミングスクール

## 夢は専門学校設立！ 公共職業訓練校とプログラミングスクールも運営しています。

当社は、2005年に公共職業訓練校「エスワイ・ITカレッジ」、2022年に就職が目的のプログラミングスクール「IT道場」を設立しました。エスワイ・ITカレッジは、自治体の受託にて東京校と名古屋校を運営しています。プログラミングの授業を中心に実施し、4,000人を超える卒業生をIT業界に輩出しています。IT道場では、エスワイシステムと同等な研修を受けられ、プログラマーとしての就職を目指すスクールとなっています。また、他のスクールと異なり「出世払い」制度を導入しています。今学習資金が出せない…という方も、授業料は就職後になりますので意欲さえあれば、開発エンジニアとして就職できるチャンスがあります！



## Q. 社内イベントについて知りたい！



### 社内イベント① [親睦会]

エスワイシステムでは親睦会を設置しています。社員は月々会費を拠出して、そこから各親睦行事・慶弔金に利用しています。例えば毎年、猛暑が過ぎた頃に、事業所ごとにバーベキュー等を開催しています。かなり豪華な食材(主にお肉！)を目指してクイズ大会や縄跳び大会をやったりと、楽しい企画が目白押しです。なお、家族の参加も大歓迎のため、お子さんもたくさん参加していて、とても賑やかです。



### 社内イベント② [部活・同好会]

部活・同好会は、新入社員・内定者の参加も大歓迎！アウトドア派からゲーム等のインドア派まで、趣味でがっつりやっているものから、少しだけ興味があるという未経験者まで、参加資格は問いません。先輩社員との交流にもなりますし、積極的なエントリーをお待ちしています！



### 全体会議を開催しています。

全体会議とは・・・  
全社員が集まる会議で、毎月開催しています。年4回は1日通しての会議、それ以外は短時間(1時間半)の会議をしています。内容は、①事業本部・委員会活動報告 ②ディベートゲーム・講習会  
私たちは、仲間同士でのコミュニケーションを何よりも大切にしています。そのため、私服参加もOKで、リラックスした雰囲気の中、誰でもどンドン発言できます。率直で、時には笑いもあるアットホームな会議です。また、会議終了後、基本情報技術者試験の勉強会や技術講習会も行います。

